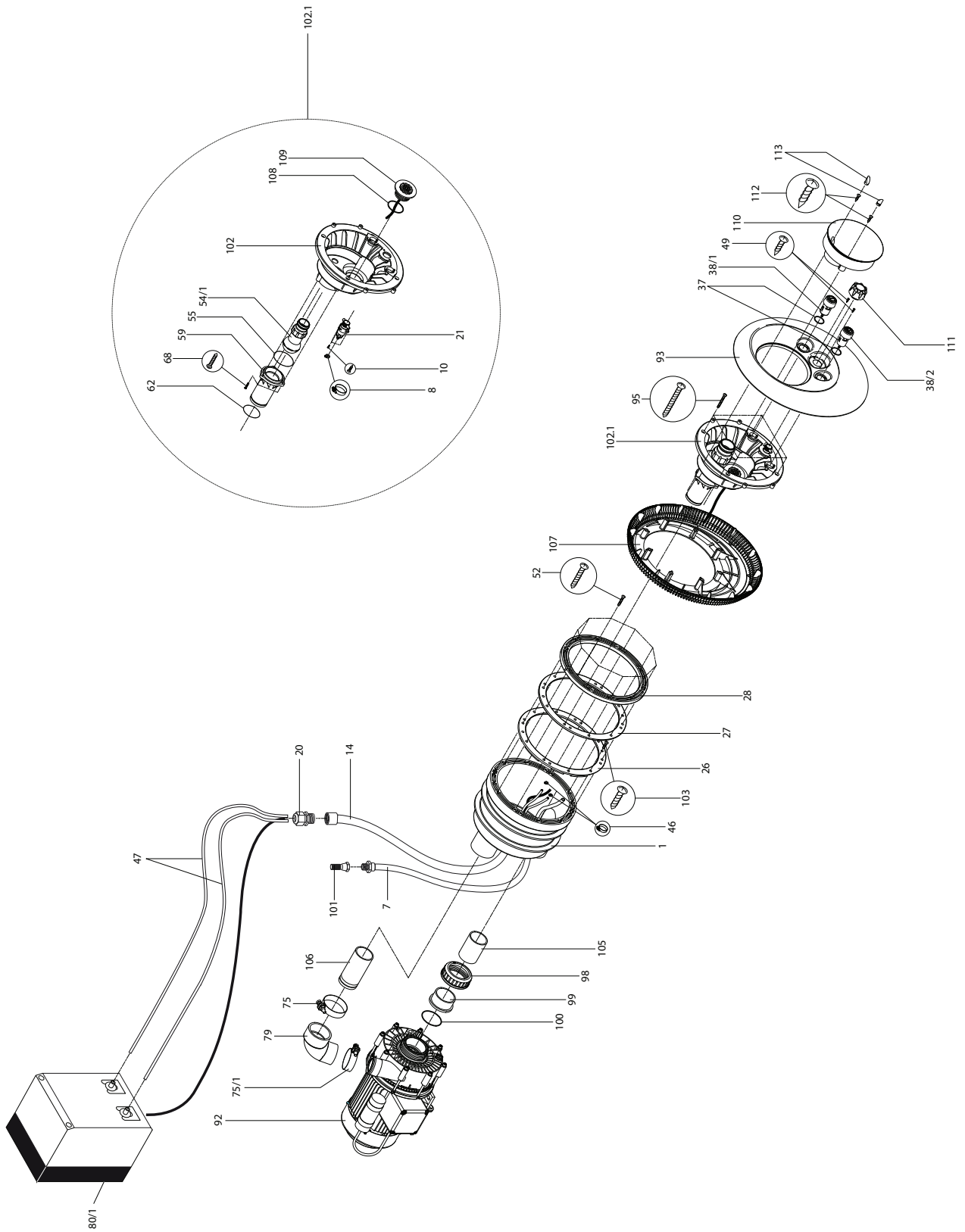


BADU® Jet *vogue* + BADU® Jet *vogue deluxe*



Teil Part	St. Qty.	Benennung	Description
		Vormontagesatz	Pre-assembly kit
1	1	Einbaugehäuse, vormontiert	Jet-housing, assembled
7	1	Luftleitungsschlauch kpl. unter anderem bestehend aus:	Air hose, cpl. each consisting of (amongst other parts):
101	1	Rückflussverhinderer, D 1/2"	Non-return valve, D 1/2"
14	1	Kabelschuttschlauch, kpl. unter anderem bestehend aus:	Cable protection hose, cpl. each consisting of (amongst other parts):
20	1	Kabelverschraubung, für 3 x 7 mm, M 25 x 1,5	Screwed cable gland, for 3 x 7 mm, M 25 x 1,5
26	1	Noppendichtung	Gasket with knobs
27	1	Spannringdichtung	Gasket for clamping ring
28	1	Spannring	Clamping ring
52	10	Schneidschraube, 6 x 35 mm, A 2	Screw, 6 x 35 mm, A 2
103	2	Senkschraube, 5,5 x 19 mm, A 4	Countersunk screw, 5,5 x 19 mm, A 4
		Fertigmontagesatz	Final assembly kit
107	1	Ansauggehäuse	Suction housing
102.1	1	<i>Düsengehäuse kpl.</i> für Ausführung mit LED-Scheinwerfer weiß für Ausführung mit LED-Scheinwerfer blau für Ausführung mit LED-Scheinwerfer multicolor	<i>Nozzle housing cpl.</i> for version "white spot" for version "blue spot" for version "multicolour spot"
		<i>Jeweils unter anderem bestehend aus:</i>	<i>Amongst other parts consisting of:</i>
21	1	Luftregulierung kpl. unter anderem bestehend aus:	Air regulator cpl. each consisting of (amongst other parts):
8	1	Schlauchklemme, 11-13/9 W4, 1.4301	Hose clamp, 11-13/9 W4, 1.4301
10	3	Linsenschraube, 2,9 x 9,5, A 2	Oval head screw, 2,9 x 9,5, A 2
54/1	1	<i>Kugeldüse, regulierbar</i> d = 40 mm, für BADU Jet vogue d = 40 mm, für BADU Jet vogue deluxe	<i>Ball nozzle, adjustable</i> dia = 40 mm, for BADU Jet vogue dia = 40 mm, for BADU Jet vogue deluxe
55	1	O-Ring, 73 x 1,2 mm	O-ring, 73 x 1,2 mm
59	1	Düsenrohr	Blast pipe
62	1	O-Ring, 59 x 2,5 mm	O-ring, 59 x 2,5 mm
68	3	Schneidschraube, 6 x 22 mm, A 2	Screw, 6 x 22 mm, A 2
102	1	Düsengehäuse	Nozzle housing
108	1	O-Ring, 55 x 3,5 mm	O-ring, 55 x 3,5 mm
109	1	<i>LED-Scheinwerfer, 12 V</i> Leuchtfarbe weiß Leuchtfarbe blau Leuchtfarbe multicolor	<i>LED spot, 12 V</i> Emitting colour: white Emitting colour: blue Emitting colour: multicolor
38/1	1	<i>Pneumatiktafter kpl. "Anlage ein / aus"</i> für BADU Jet vogue für BADU Jet vogue deluxe	<i>Pneumatic push-button cpl. "unit on / off"</i> for BADU Jet vogue for BADU Jet vogue deluxe
		<i>Jeweils unter anderem bestehend aus:</i>	<i>Amongst other parts consisting of:</i>
37	1	O-Ring, 23,52 x 1,78 mm	O-ring, 23,52 x 1,78 mm
46	1	Ohrklemme, d=6,8 - 8,0 mm, 1.4301	Tube clamp, dia=6,8 - 8,0 mm, 1.4301
38/2	1	<i>Pneumatiktafter kpl. "Licht ein / aus"</i> für BADU Jet vogue für BADU Jet vogue deluxe	<i>Pneumatic push-button cpl. "light on / off"</i> for BADU Jet vogue for BADU Jet vogue deluxe
		<i>Jeweils unter anderem bestehend aus:</i>	<i>Amongst other parts consisting of:</i>
37	1	O-Ring, 23,52 x 1,78 mm	O-ring, 23,52 x 1,78 mm
46	1	Ohrklemme, d=6,8 - 8,0 mm, 1.4301	Tube clamp, dia=6,8 - 8,0 mm, 1.4301
93	1	Edelstahlblende	Stainless steel cover
49	2	Blehschraube, 3,5 x 13 mm, A4	Tapping screw, 3,5 x 13 mm, A 4
110	1	Lichtabdeckung	Light cover

Teil Part	St. Qty.	Benennung	Description
111	1	<i>Kappe für Luftregulierung</i> für BADU Jet vogue für BADU Jet vogue deluxe	<i>Cap for air regulator</i> for BADU Jet vogue for BADU Jet vogue deluxe
112	2	Schneidschraube, 6 x 22 mm, A 2	Screw, 6 x 22 mm, A 2
113	1	Zierkappen-Paar (2 Stück)	Decorative cap (a pair = 2 pieces)
47	2	PVC-Schlauch, 4 x 1,5 mm, glasklar, ohne Gewebe, Länge 10 m	PVC-hose, 4 x 1,5 mm, clear, not reinforced, length 10 m
75	1	Schlauchklemme, S 73/20 W1	Hose clamp, S 73/20 W1
75/1	1	Schlauchklemme, S 61/20 S Z	Hose clamp, S 61/20 S Z
79	1	Gummiwinkel, 63 x 52 mm	Rubber angle, 63 x 52 mm
80/1	1	<i>Schaltkasten kpl.</i> Dr. (4 - 6 A), für Ausführung mit Scheinwerfer weiß oder blau We. (10 - 16 A), für Ausführung mit Scheinwerfer weiß oder blau Dr. (4 - 6 A), für Ausführung mit Scheinwerfer multicolor We. (10 - 16 A), für Ausführung mit Scheinwerfer multicolor	<i>Switch box cpl.</i> Three-phase (4 - 6 A), for versions "white spot" and "blue spot" Single-phase (10 - 16 A), for versions "white spot" and "blue spot" Three-phase (4 - 6 A), for version "multicolour spot" Single-phase (10 - 16 A), for version "multicolour spot"
		<i>Jeweils unter anderem bestehend aus:</i>	<i>Amongst other parts consisting of:</i>
	1	Leergehäuse	Casing for switch box
	1	Motorschutzrelais mit Schütz für Dr.	Motor protection with contactor for 3~
	1	Motorschutzrelais mit Schütz für We.	Motor protection with contactor for 1~
	2	Stromstoßschalter	Latching relay
	2	Spezial-Druckwandler mit Tülle 5,0 mm	Special-pressure transducer with socket 5,0 mm
	1	Trafo, 12 V, 3 W, für Ausführung mit Scheinwerfer weiß oder blau Trafo, 12 V, 3 W, für Ausführung mit Scheinwerfer multicolor	Transformer, 12 V, 3 W, for versions "white spot" and "blue spot" Transformer, 12 V, 3 W, for version "multicolour spot"
	2	Dichtung für Druckwandler, 26 x 15 x 1 mm	Gasket 26 x 15 x 1 mm
	1	Feinsicherung, 3,15 A	Heat coil fuse, 3,15 A
		<i>Für BADU Jet vogue und vogue deluxe, Dr.:</i>	<i>For BADU Jet vogue and vogue deluxe, three-phase, 3~:</i>
92	1	Jet-Pumpe Typ 21-60/45 GT 27 °, mit Dr.-Motor, 2,6 kW <i>Pumpen-Ersatzteile siehe Seite 106 bis 107</i>	Jet-pump type 21-60/45 GT 27 °, with three-phase motor, 2,6 kW <i>For pump spare parts see page 106 to 107</i>
		<i>Für BADU Jet vogue und vogue deluxe, We.:</i>	<i>For BADU Jet vogue and vogue deluxe, single-phase, 1~:</i>
92	1	Jet-Pumpe Typ 21-60/44 GT 27 °, mit We.-Motor, 2,2 kW <i>Pumpen-Ersatzteile siehe Seite 106 bis 107</i>	Jet-pump type 21-60/44 GT 27 °, with single-phase motor, 2,2 kW <i>For pump spare parts see page 106 to 107</i>
95	4	Schneidschraube, 6 x 75 mm, A 2	Screw, 6 x 75 mm, A 2
98	1	Überwurfmutter für Bundbuchse d = 63 mm	Union nut for glue socket dia = 63 mm
99	1	Bundbuchse d = 63 mm	Glue socket dia = 63 mm
100	1	O-Ring, 67 x 4 mm	O-ring, 67 x 4 mm
105	1	Saugrohr, 63 x 4,7 mm, Länge 7,6 cm	Suction pipe, 63 x 4,7 mm, length 7,6 cm
106	1	Druckrohr, 63 x 4,7 mm, Länge 10,4 cm, mit Einstich	Pressure pipe, 63 x 4,7 mm, length 10,4 cm
		Hinweis: Bitte bei der Ersatzteil-Bestellung die Anlagen- oder Seriennummer angeben.	Note: When ordering spare parts, please tell us the unit or serial number.