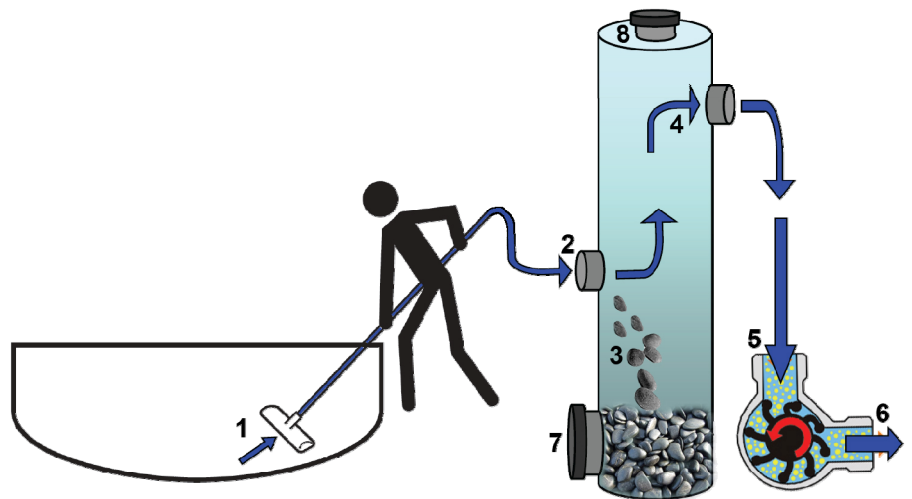


AquaForte Sludge Terminator.

Der Sludge Terminator ist eine komplette Lösung für das Entfernen von Schlamm in Teichen. Der Sludge Terminator besteht aus einer selbstansaugenden Schmutzwasserpumpe mit einem flexiblen Gummiflügelrad auf einem Edelstahlwagen, die das Wasser via eines speziellen Steinabscheider ansaugt. Der Sludge Terminator wird komplett mit einem Teleskopstil von 1,8-3,6m Länge, Saugmund und +/- 11m flexiblen Schlauch geliefert.



Arbeitsweise:

Das Wasser wird über den Saugmund (1) angesaugt. Das Wasser kommt zuerst in den Steinabscheider (2) hinein, dort sinken schwere Teilchen wie z.B. Steinchen, Bodensubstrat etc. zu Boden (3). Das Wasser (OHNE schwere Teilchen) wird durch die Saugseite (5) von der speziellen Pumpe mit dem flexiblen Gummiflügelrad via (4) heraus gesaugt. Via der Druckseite (6) mit 40mm Schlauchtülle wird das Wasser z.B. nach einem CompactSieve Siebbogenfilter weiter transportiert, so dass das Wasser von weiteren Schmutzteilchen gefiltert wird. Das Wasser kann dann z.B. für die Bewässerung des Gartens genutzt werden oder auch Richtung Kanal abgeleitet werden. Die schweren Teilchen im Steinabscheider können via einer großen 110 mm Öffnung mit Schraubdeckel (7) entfernt werden. **VOR DER INBETRIEBNAHME MUSS DER STEINABSCHIEDER VIA 50MM SCHRAUBDECKEL (8) AN DER OBERSEITE MIT WASSER BEFÜLLT WERDEN, SODASS DIE PUMPE KEINE LUFT ANSAUGT.**

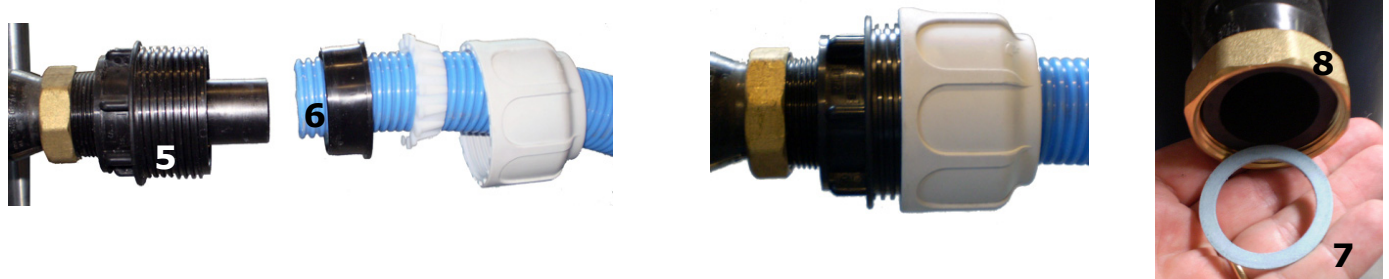
Anwenderanweisungen:

Der Sludge Terminator wird komplett auf einem Wagen geliefert. Der Saugmund, der Teleskopstil und der Schlauch werden lose mitgeliefert. Diese sind mit einfachen Handgriffen zu verbinden. Der Teleskopstil hat an der großen Öffnung Löcher (1) in denen die zwei Stifte von der sogenannten „V-Klemme“ (2) vom Saugmund klicken:



Der Bodensauger (3) kann einfach mit dem weißen Anschluß vom Schlauch (4) verbunden werden, indem man diese darüber klemmt/drückt wie auf den Bildern zu sehen. Den blauen Schlauch können Sie selbst auf die gewünschte Länge kürzen. Der weiße Überwurf ist einfach zu entfernen indem man diesen gegen den Uhrzeigersinn los dreht.

Die andere Seite vom Schlauch (6) wird wie folgt an die Schlauchkupplung (5) befestigt:



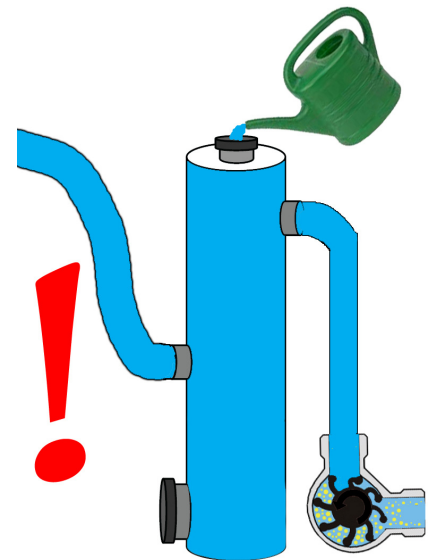
ACHTUNG: Achten Sie darauf, dass die Schlauchkupplung (5) in der Messing Kupplung (8) mit einem losen Ring (7) abgedichtet wird, wenn Sie die Schlauchkupplung losdrehen wollen vom Steinabscheider um Verlust vorzubeugen.

Pumpe und Steinabscheider befüllen

DIE PUMPE VOM SLUDGE TERMINATOR DARF NIE OHNE WASSER LAUFEN.

Aus diesem Grund immer als erstes den Steinabscheider vor dem Starten von der Pumpe mit Wasser befüllen.

Wenn die Pumpe ohne Wasser läuft würde das Gummiflügelrad durch die Wärmeentwicklung verbrennen/schmelzen, dies ist keine Garantie! Der Steinabscheider kann via dem Schraubdeckel (8) an der Oberseite mit einer Gißkanne oder Schlauch befüllt werden. Halten Sie den (schwimmenden) Schlauch beim Befüllen über das Niveau der Gißkanne, so dass das Wasser nicht auslaufen kann.

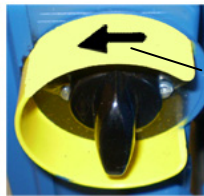
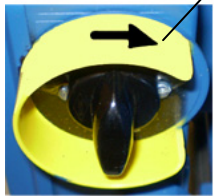


Pumpe bedienen

Der Bedienungsknopf der Pumpe vom Sludge Terminator hat drei Positionen:

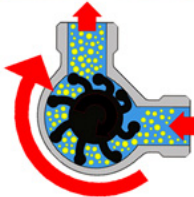


„0“ MITTE: Pumpe ist aus



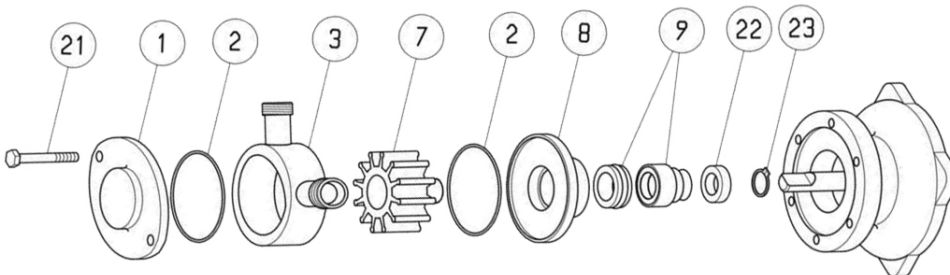
SLUDGE TERMINATOR MODELL MIT DEM PFEIL NACH RECHTS ZEIGEND: Normale Arbeitsfunktion: drehen Sie der Knopf nach rechts und die Pumpe saugt das Wasser durch den Steinabscheider an und drückt es über die Schlauchtülle an der rechten Seite wieder raus.

SLUDGE TERMINATOR MODELL MIT DEM PFEIL NACH LINKS ZEIGEND: Normale Arbeitsfunktion: drehen Sie der Knopf nach links und die Pumpe saugt das Wasser durch die Schlauchtülle und drückt es durch den Steinabscheider wieder raus. **DIES IST DER UMGEGEHRTE STAND** und kann sehr kurz (nur wenige Sekunden) verwendet werden, um bei einer eventuellen Verstopfung (z.B. durch lange Fadenalgen) das Flügelrad kurz entgegengesetzt laufen zu lassen.

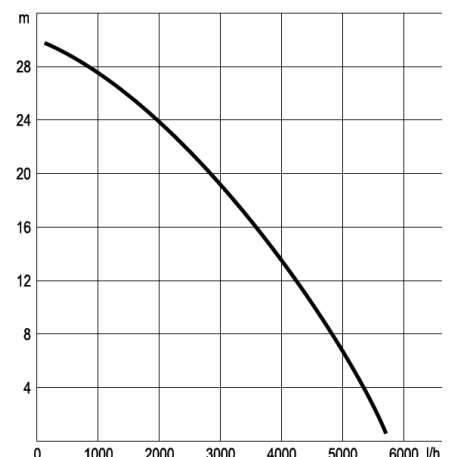


Wird der Knopf in die entgegen gesetzte Richtung gedreht saugt die Pumpe das Wasser durch die Schlauchtülle und drückt es durch den Steinabscheider wieder raus. **DIES IST DER UMGEGEHRTE STAND** und kann sehr kurz (nur wenige Sekunden) verwendet werden, um bei einer eventuellen Verstopfung (z.B. durch lange Fadenalgen) das Flügelrad kurz entgegengesetzt laufen zu lassen.

Wenn die Pumpe während der Anwendung durch große feste Teile (Fadenalgen, Äste, Blätter) blockiert, dann schalten Sie diese direkt aus und probieren Sie ganz kurz (nur wenige Sekunden) aus, das Flügelrad entgegengesetzt laufen zu lassen. Wenn das nicht hilft, muss das Flügelrad manuell gesäubert werden. Öffnen Sie die Kappe vom Pumpenhaus (1) durch das Entfernen der beiden Schrauben (21). Schieben Sie die Kappe (1) und das Pumpenhaus (3) vorsichtig nach vorne. Entfernen Sie den Schmutz vom Flügelrad (7) und setzen Sie in der umgekehrten Reihenfolge die Teile wieder zusammen. Sorgen Sie dafür, dass der O-Ring (2) richtig sitzt. Das Flügelrad ist aus natürlichem Gummi, daher ein Verschleißteil. Dies muss bei regelmäßigem intensivem Gebrauch ausgetauscht werden, dies ist keine Garantie. Das Flügelrad ist als Ersatzteil bei Ihrem Händler unter der Artikelnummer RD455 erhältlich.



1	Kappe Pumpenhaus	9	Sealset	21	Schraube
2	O-ring	7	Flexibles Flügelrad	22	Abstandsring
3	Pumpenhaus	8	Kappe Hinterseite	23	Seeger Ring



Elektrischer Stromanschluss 220 - 240V ~ 50 Hz, 16 A, Hauptabsicherung mit FI 30 mA.